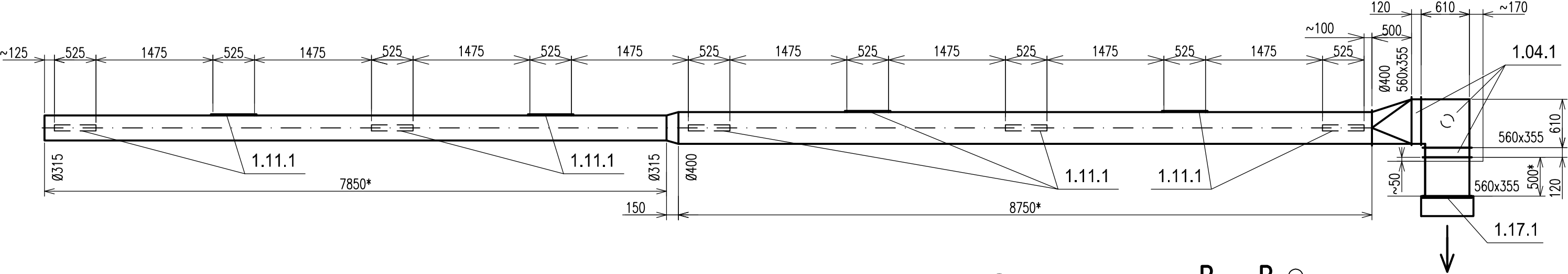
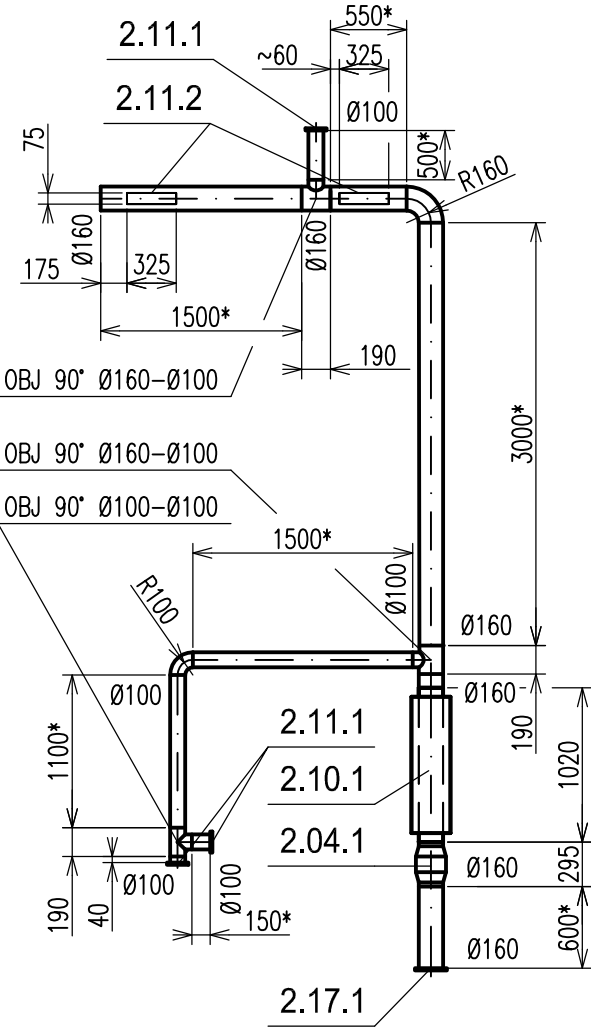


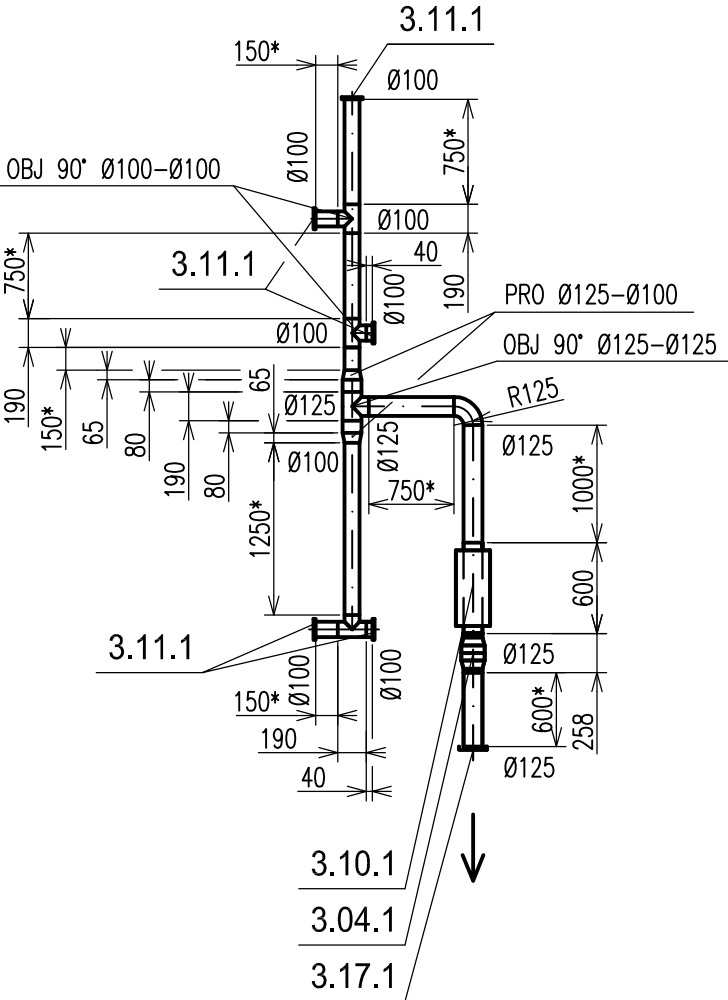
TRASA V1:



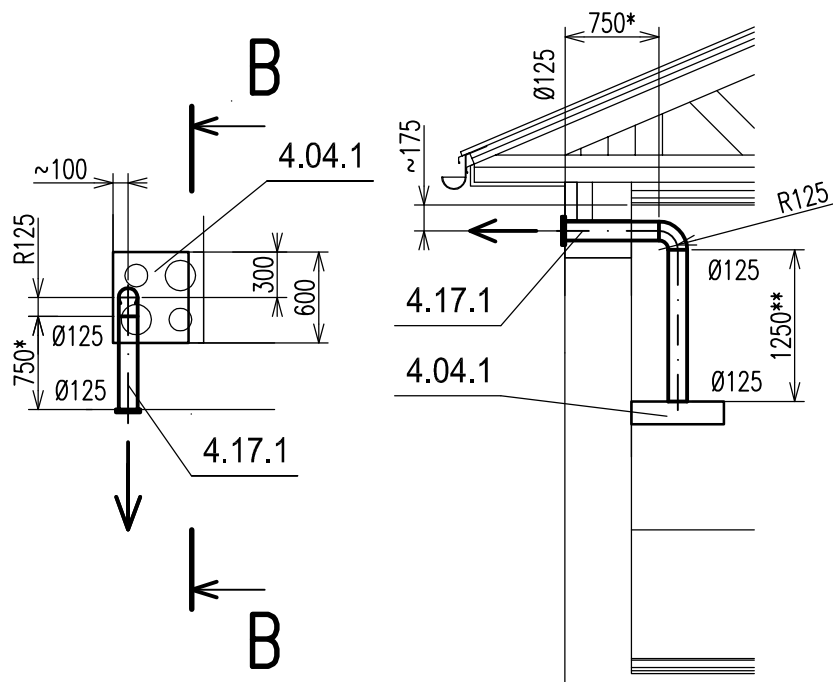
TRASA V2:



TRASA V3:

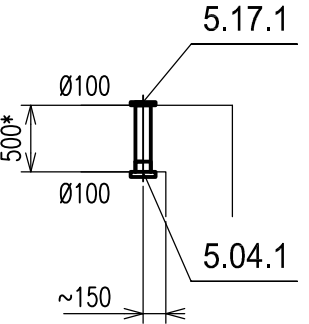


TRASA V4:



B - B

TRASA V5:



OSA POTRUBÍ TRAS V3, V4 A V5 CCA. 175 MM POD STOPEM 2.NP
OTVORY VE STĚNÁCH (DOD. STAVBY) = ROZMĚR POTRUBÍ + 20 MM
POTRUBNÍ ROZVODY TRAS V2, V3 A V4 VEDENY POD STROPEM U STĚN – PŘÍZNANÉ, POPŘ. V OBLOŽENÍ
POTRUBÍ POZINK, SK. I, DLE POTŘEBY VODOTĚSNÉ
** POTRUBÍ ZHOTOVENO NA MONTÁŽI
* POTRUBÍ S PŘÍDAVKEM, VOLNÁ PŘÍRUBA

PROJEKTANT	VED. PROFESE	VED. ZAKÁZKY	MĚŘITKO	POČ. A4	2	SVAZEK
Ing. PEŇÁZ	Ing. PEŇÁZ	Ing. LAVIČKA	1:50	DATUM 05/2024		
			STUPEŇ DUR + DPS			
ODBĚRATEL	MĚSTO BRUNTÁL, NÁDRAŽNÍ 994/20, 79201 BRUNTÁL					<div>supring spol. s r. o. 787 01 Šumperk, Jesenícká 65 tel. +420 583 280704 fax +420 583 214906 e-mail: supring@supring.cz</div>
STAVBA	VÝSTAVBA POŽÁRNÍ ZBROJNICE NA POZEMKU PARC.Č.3612/1 - BRUNTÁL					
ČÁST	D.1.4.c - ZAŘÍZENÍ VZDUCHOTECHNIKY					ZAKÁZKOVÉ ČÍSLO 24 - 024
OBSAH VÝKRESU	DETAILY					ARCHIVNÍ ČÍSLO SG - 3 - 3541
						ČÍSLO VÝKRESU VZ 03